

沖縄で「人を大切にする企業に寄り添う」

私たちは^{ネオ}neo社労士事務所です。

neo Labor and Social Security Attorney Office

会社案内



事業所概要

Office overview

お客様に常に寄り添い共に成長する企業を創る

neo社会保険労務士法人

所在地 | 沖縄県浦添市西原1-4-1
新里事務所203号室

代表 | 代表社員 渡久地 政美

設立 | 2016年4月1日

社員数 | 11名 (2025年10月1日時点)

資本金 | 50万円



代表メッセージ

Message

渡久地 政美

当事務所は、お客様から信頼を頂けるパートナーであることを目指し、2016年4月、沖縄県浦添市に開業いたしました。私たちは、御社の様々な悩みに対して社会保険労務士有資格者と実務経験豊富なスタッフが全力でサポートさせていただきます。

1971年、沖縄県那覇市生まれ。
短大卒業後、経営企画部の一員としてIT関連企業に就職し、人事、会計、経営企画を13年経験。社会保険労務士資格取得後は、沖縄労働局にて主に助成金の審査業務を6年経験後、独立。2016年4月に個人事業主として開業、2023年に法人化。
趣味はゴルフと1人カラオケ。



相談顧問

企業経営における労務管理や人事制度は、法改正や社会環境の変化により複雑化しています。

neo社会保険労務士法人の相談顧問サービスでは、専門家が継続的にサポートし、安心して本業に集中できる環境を整えます。

相談方法

- 対面相談：事務所で直接お話しできます
- 電話・チャット・メール相談：気軽にご連絡ください
- オンライン相談：テレビ会議で遠方からでも対応

相談できる内容

- 人事・労務の課題
- 社会保険・労働保険の手続き
- 就業規則や社内ルールの運用
- 労使協定（36協定など）の確認
- 助成金の活用方法

相談内容例

- 「従業員の有休管理をどうすればいい？」
- 「新しい就業規則を作りたい」
- 「助成金を使って設備投資したい」
- 「労働時間の管理方法を改善したい」
- 「社会保険の手続きが複雑で困っている」

書類サポート

- 雇用契約書や労使協定などの書式提供
- 労働基準法に沿った簡易チェック

情報提供

- 法改正や助成金の最新情報をメールでお知らせ



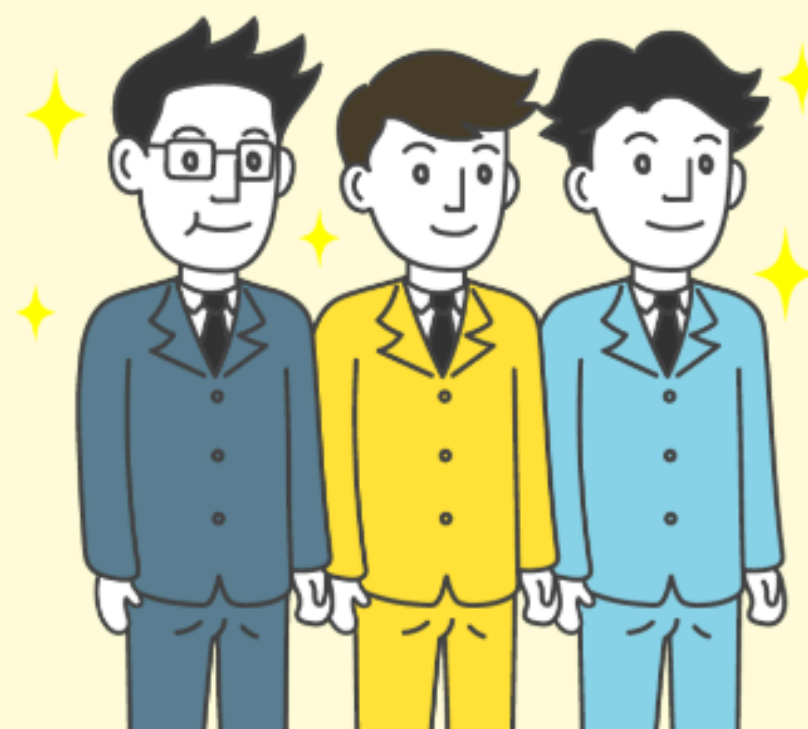
手続き顧問

従業員の入退社時における雇用保険や社会保険などの手続きをはじめ、産休や育休、介護や病気による休業などの各種申請手続き業務を代行いたします。申請に必要な資料の準備や提出までのスケジュール管理まで一貫したサポートで人事労務担当者の負担を軽減いたします。

対応範囲

入社・退職・扶養などの社会保険・労働保険手続き
公文書の確認・送付（年金事務所・ハローワーク発行書類）
毎月の賃金台帳チェックと月額変更届（社保料改定）
年1回の労働保険年度更新・社会保険算定手続き
会社設立時の社会保険・労働保険手続きにも対応

新入社員が入ってきた！



たすけて
ねおさん！

／何から手をつければいいのか？／



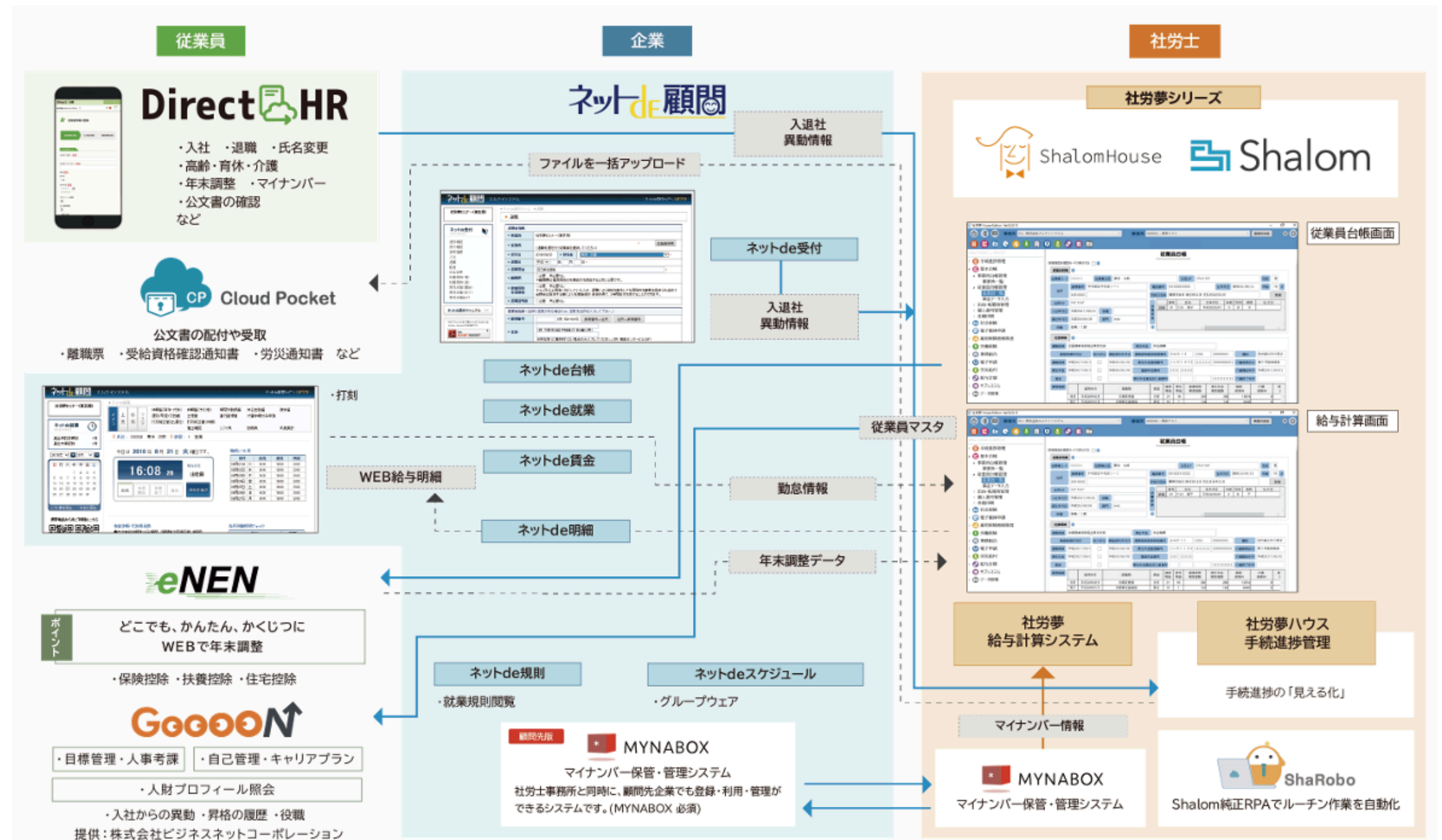
給与計算顧問

給与の総支給額を計算するとともに、社会保険料、雇用保険料、所得税、住民税などの控除額の算出を伴う毎月の給与計算や賃金台帳やweb給与明細の作成、FBデータの作成までの業務を代行いたします。給与計算代行は、勤怠システムなどのデータをお預かりし計算します。勤怠システム導入につきましてもサポート致します。その他、賞与計算業務なども代行し、業務負荷の軽減に寄与します。

対応範囲

- 月次給与計算代行
- 住民税更新・計算代行
- 賞与計算代行
- 年末調整計算代行

下記構成図の通り「ネットde顧問」や「社労夢」などのクラウドツールを活用し、業務のDX化を推進しています。勤怠管理や給与計算、各種保険の手続きをクラウド上で行うことで、業務効率化を図ると同時に、情報の共有を円滑にすることが可能です。お客様の職場環境や業務内容に合わせて、いつでもどこでも労務管理が行えるITツールの導入支援も行っております。



助成金対応

国が企業を支援するために支給する助成金ですが、「どの助成金使えるか分からない」「申請が難しい」「日々の業務に忙しく申請にかける時間がない」などの理由から助成金の活用を諦めている企業も多いのではないのでしょうか？私たちは、助成金活用を検討している企業の申請から受給までにかかる負担をサポートします。

助成金サポート実績1200件以上！
きめ細やかなサポートで、
さまざまな人事・労務のお悩みの解決を目指します。

こんな時に助成金を活用できます。



労働者を雇い入りたい

- ・ 契約社員を正社員として採用したい
- ・ 採用予定の社員に専門的な知識を身につけさせたい
- ・ 若い人材を確保したい

【キャリアアップ助成金】

【人材開発支援助成金】

【地域雇用開発助成金】



働きやすい環境を整えたい

- ・ 社員の育児休業を支援したい
- ・ 介護のために社員が離職しないようにしたい
- ・ 定年後もそのまま働いてほしい

【両立支援助成金】

【業務改善助成金】

【働き方改革推進支援助成金】



人材育成に力を入れたい

- ・ デジタル分野の高度な専門知識のある人材を育成したい
- ・ 障がいのある方も社員として迎え入れたい

【人材開発支援助成金】

【特定求職者雇用開発助成金】

私たちの強み

Strong point

労務相談・手続き・給与計算・
助成金までワンストップで一貫
サポート

- 🌸 女性ならではの丁寧な対応
- 🕒 レスポンスが早い（2営業日以内）
- 💰 助成金情報を即時アナウンス
- ⚖️ 法改正の案内が早い
- ✓ ミスが少ない正確な処理
- 📊 幅広いコンサルティング対応

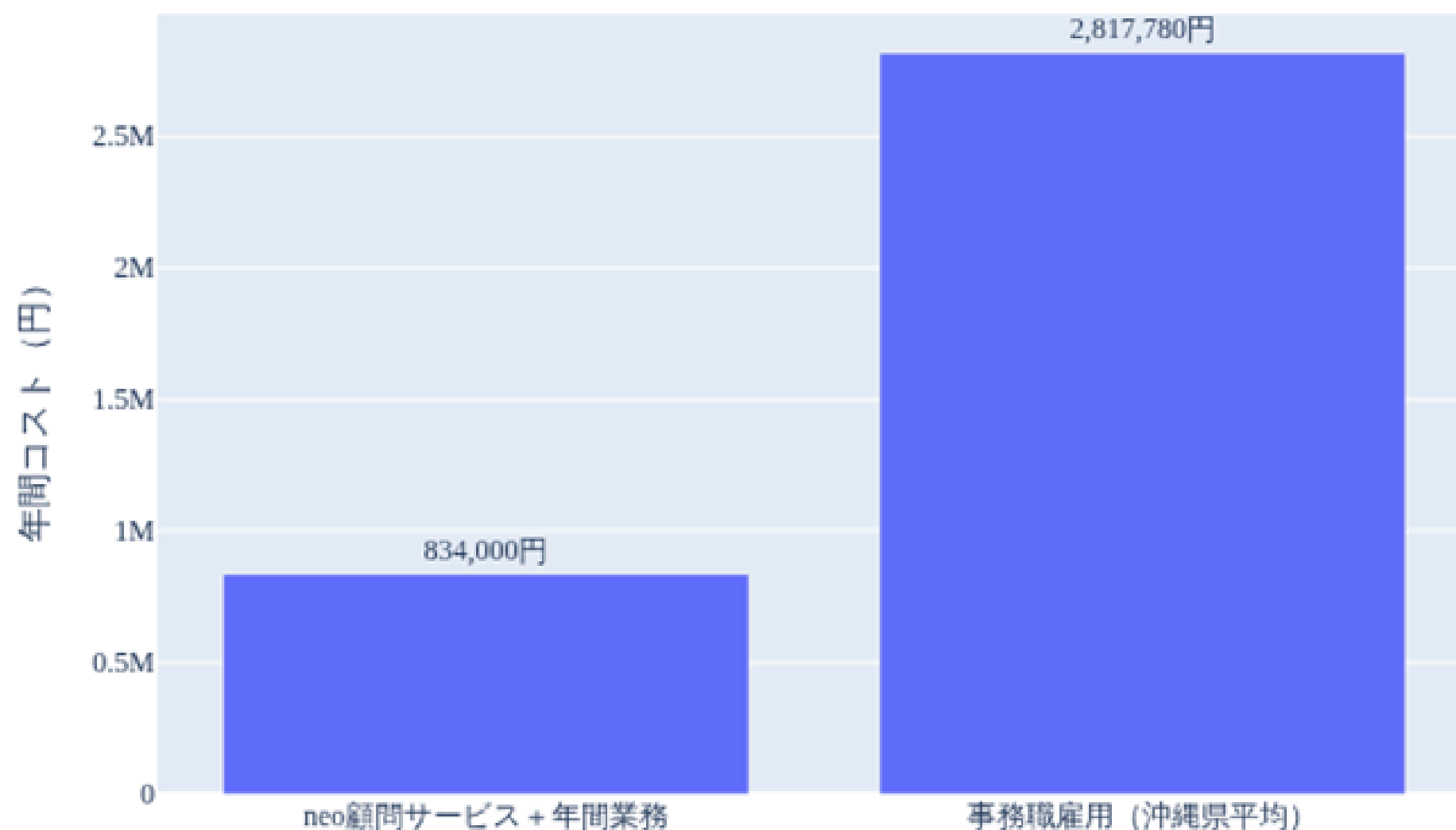
コンサルタント業務

- 処遇改善加算
- 確定拠出年金導入
- 労働基準法適法診断
- 就業規則診断
- 人事評価
- 給与計算診断
- 業務改善
- ストレスチェック導入
- 外国人技能実習生外部監査
- 組織改善メソッド



事務職を1人雇い入れる場合とのコスト比較

年間コスト比較（追加業務含む）



【顧問料金＋年間業務と事務職雇用の比較】

- neo顧問料金（20名対応）：58,000円/月 → 年間696,000円
- 賞与計算（年2回）：52,000円
- 労働保険料年度更新：20,000円
- 社会保険算定手続き：20,000円
- 年末調整計算：46,000円

neo年間合計：834,000円

沖縄県事務職 平均賃金

234,815円/月 → 年間2,817,780円

（沖縄県平均Indeed調査により）

年間コスト差額：約1,983,780円（顧問サービスの方が圧倒的に低コスト）

お客様の声

Customers voice

利用して良かったことは？



利用しているサービスすべてにおいて、滞りなく対応していただける。給与計算・各種保険手続き助成金と一貫してサポートして頂ける体制。

株式会社大翔（福祉介護事業所）
代表取締役 植田様



レスポンスが早い。社内で分からない部分はすぐに調べて応えてくれるのでとても助かります。

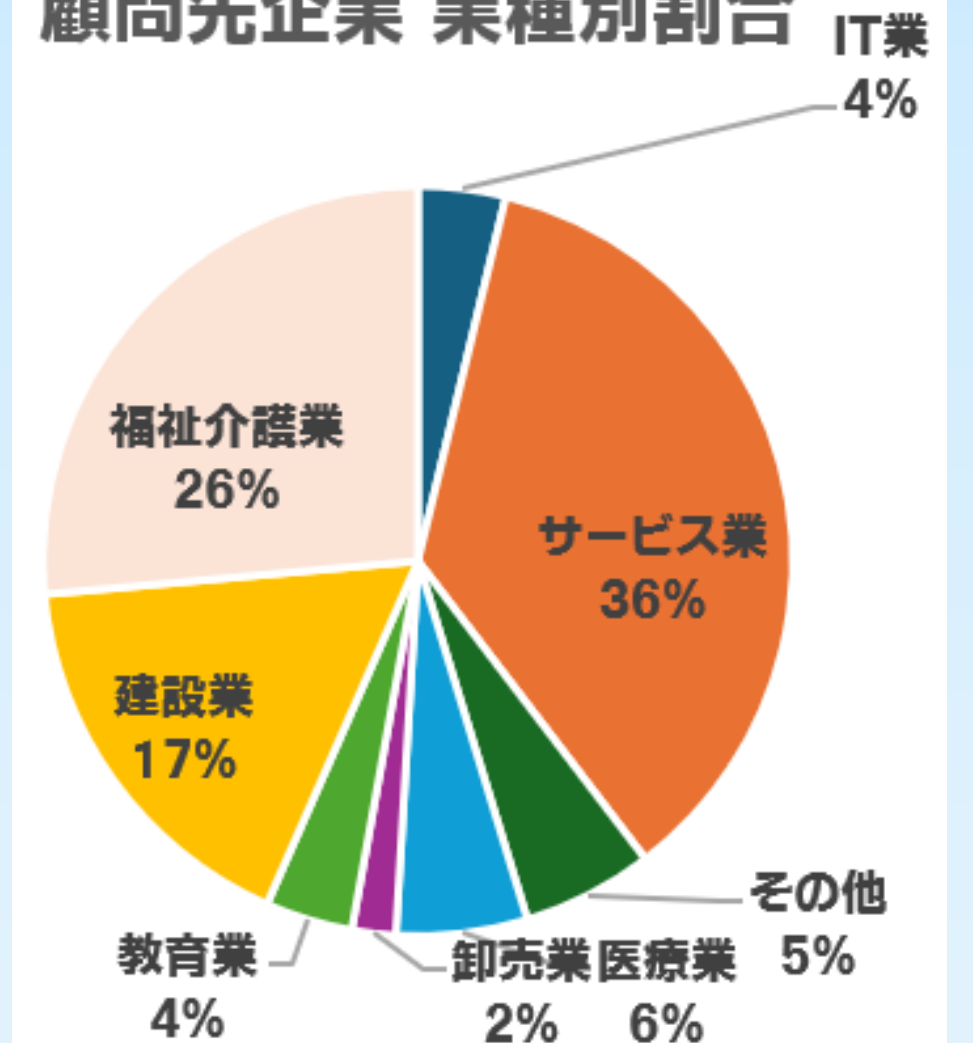
日南株式会社（福祉介護事業所）
代表取締役 新垣様



会社に寄り添った提案をしていただけたところ。
また、相談に関しても分かりやすく説明して頂けるところ。

アーリーワールド株式会社（サービス業）
古家様

顧問先企業 業種別割合



当社で実践している制度を、御社にもご提案できます

私たちは、従業員の健康・働きやすさ・業務効率化を実現するために、以下の取り組みを導入しています。これらの制度を御社の環境に合わせて設計・運用するご提案が可能です。

健康と安心のサポート

- 定期健康診断時のオプション受診費用を会社負担
- カウンセリング受診（年2回）を会社負担
- 企業型確定拠出年金制度導入

柔軟な働き方

- ハイブリッド勤務（週2回出勤、その他はテレワーク）
- フレックスタイム制でライフスタイルに合わせた勤務が可能

人材育成とスキルアップ

- 月1回の研修で成長をサポート



健康経営の推進

- うちなー健康宣言登録済
- 令和8年中に優良法人認定取得予定

業務効率化の取り組み

- kintoneによるタスク管理
- RPA導入・AI活用
- 業務マニュアル化で標準化を実現

情報発信

- ホームページ・Instagramによる最新情報の発信とブランド強化



うちなー健康経営宣言



お問い合わせ

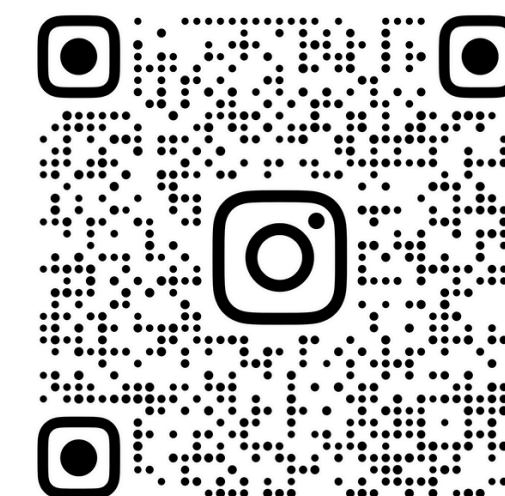
neo社会保険労務士法人

電話番号 | 050-5538-2440

メールアドレス | neo@neosharoushi.com

ウェブサイト | <https://www.neohome.site>

instagram | neo_sharoushi



NEO_SHAROUSHI